



Verticaal uitblazende dakventilator model DVS, **fabrikaat ST-Fans**.

De waaijer is uitgevoerd met 3D-geprofileerde achterovergebogen schoepen en wordt direct aangedreven door een toerenregelbare buitenpoolmotor.

Deze dakventilatoren hebben een hoog rendement, uitstekend geluidsniveau en zijn onderhoudsvrij en betrouwbaar. De maximale temperatuur van de te verplaatsen lucht ligt, afhankelijk van het type, tussen 40°C en 70°C. De fundatieplaat is vervaardigd uit verzinkt plaatstaal.

De regenkap is volledig vervaardigd uit zeewaterbestendig aluminium AlMg 3. Afdichtingsband en bevestigingsmateriaal wordt standaard meegeleverd.

#### Algemene gegevens:

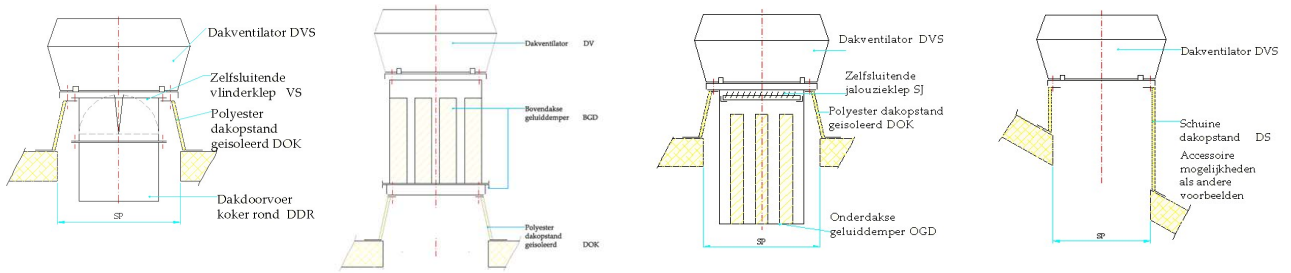
|                           |          |                   |
|---------------------------|----------|-------------------|
| Maximale luchthoeveelheid | 544      | m <sup>3</sup> /h |
| Toerental waaijer         | 2.337    | rpm               |
| Vermogen                  | 0,05     | kW                |
| Spanning                  | 1x230/50 | V/Hz              |
| Stroomsterkte             | 0,231    | A                 |
| Beschermingsklasse        | 44       | IP                |
| Gewicht                   | 4,8      | kg                |
| Geluiddrukkniveau ±2*     | 47       | dB(A)             |

*\* (op 4m van de uitblaaszijde van de ventilator, onder vrije veld condities)*

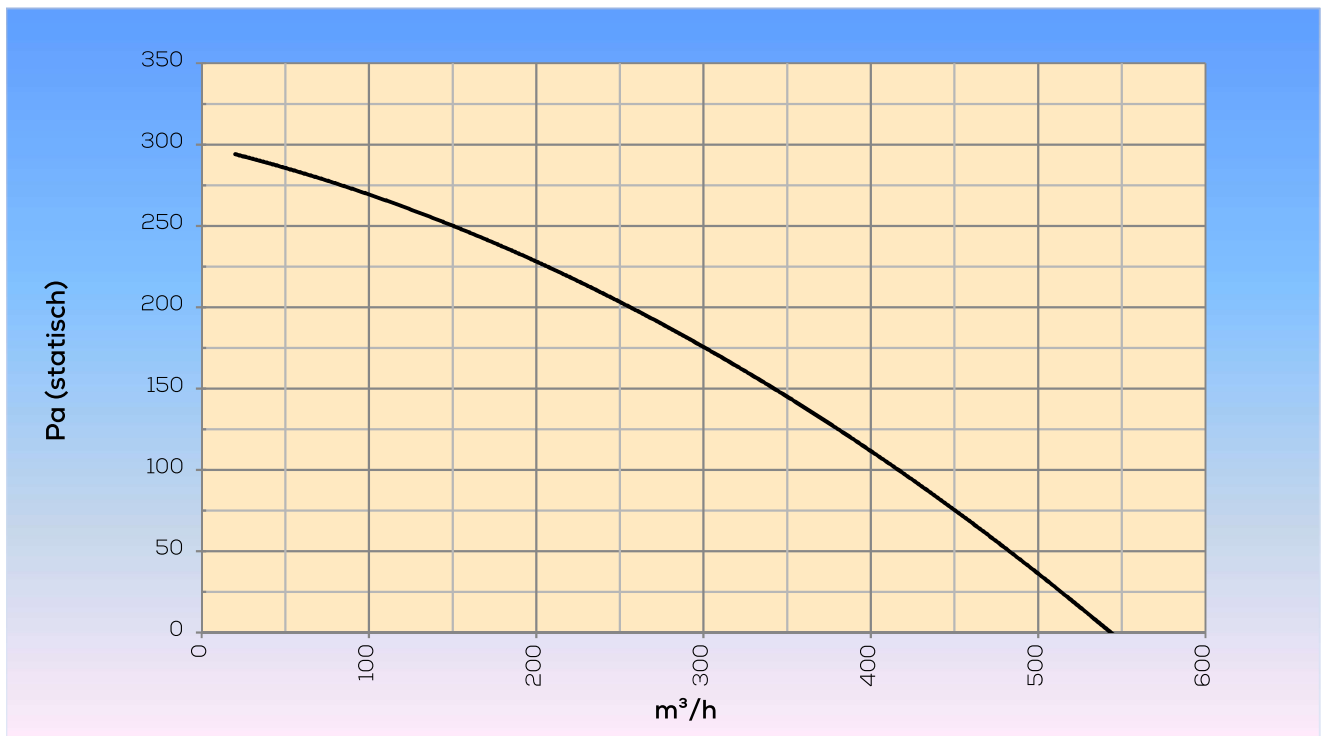
#### Opties:

|                                 |             |
|---------------------------------|-------------|
| Dakopstand vlak dak             | DOK 190/225 |
| Onderdakse geluiddemper         | OGD 190/225 |
| Bovendakse geluiddemper         | BGD190/225  |
| Zelfsluitende jalouzieklep      | SJ 190/225  |
| Dakdoorvoerkoker                | DDR 190/225 |
| Zelfsluitende vlinderklep       | VKS 190/225 |
| Dakopstand schuindak            | DS 190/225  |
| Dakopstand schuindak/loodslabbe | DSL 190/225 |
| Toerenregelaar                  | STR-1-10L10 |

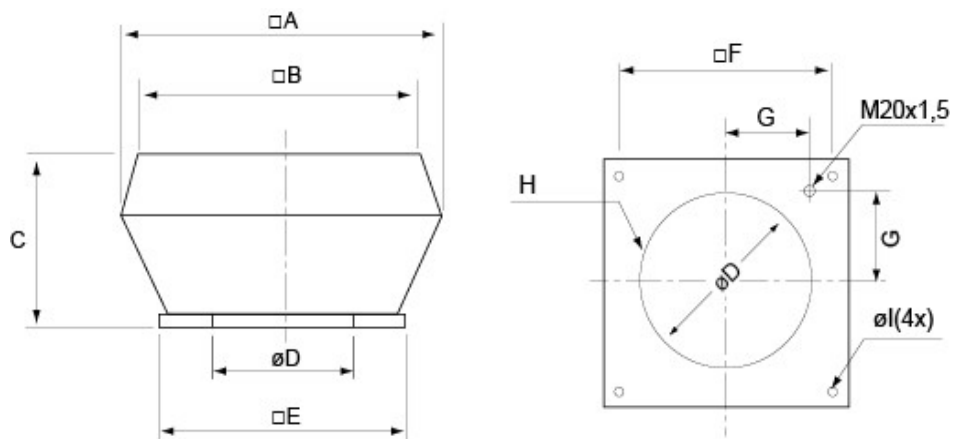
### Montage voorbeelden:



### Grafiek:



### Maatvoering:



| □A  | □B  | C   | ∅D  | □E  | □F  | G   | H    | ∅l     |
|-----|-----|-----|-----|-----|-----|-----|------|--------|
| 370 | 295 | 170 | 213 | 335 | 245 | 105 | 6xM6 | 10(4x) |